

## IL WISC - IV e l'APC

### COMPENDIO de:

**Alto potenziale cognitivo a scuola. Appunti ed approfondimenti ad uso degli operatori scolastici.**

**Brevi appunti**

---

**Giovanni Galli, giugno 2014 (aggiornato 2017)**

**Psicologo, psicopedagogo**

**Rete Zeta.Pi.Esse, Formazione, diagnosi, consulenza, gestione dell'Alto Potenziale Cognitivo**

Il breve testo seguente è un compendio al mio *Alto potenziale cognitivo a scuola. Appunti ed approfondimenti ad uso degli operatori scolastici*.

Il WISC –IV presenta un andamento tipico nei soggetti APC. Ecco qui quattro tabelle differenti, ma tutte analoghe nel loro andamento, che vede :

$$ICV > IRP > IML > IVE$$

Evidentemente, ciò non significa che tutti i soggetti APC avranno un profilo che rispetta questa tendenza.

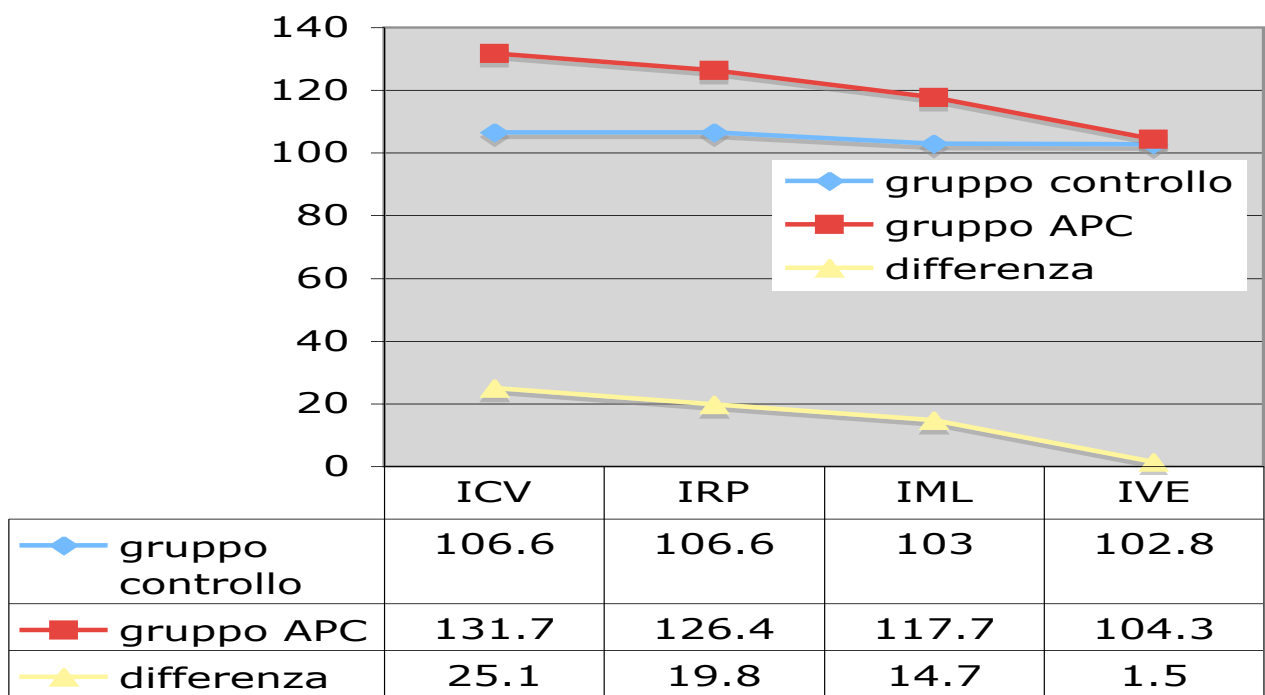
#### **1) Profili e differenze di punteggio ai 4 indici WISC-IV.**

National Association for Gifted Children (NAGC) 2005

|     |        |
|-----|--------|
| ICV | 133.17 |
| IRP | 127.84 |
| IML | 121.58 |
| IVE | 112.02 |

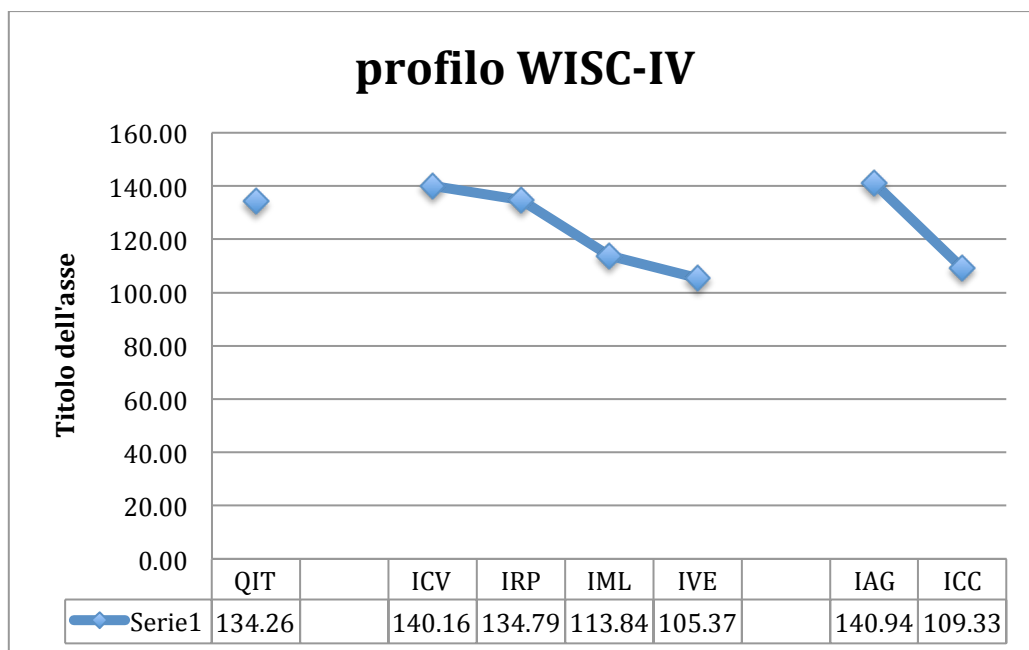
#### **2) Profili e differenze di punteggio ai 4 indici WISC-IV.**

Kreger Silverman L., Gilman B.J., Frank M.S. and R., *Détecter les surdoués en utilisant le WISC IV*, (2004) <http://www.adulte-surdoué.org/2011/articles/traductions/detecter-les-surdoues-en-utilisant-le-wisc-iv/>



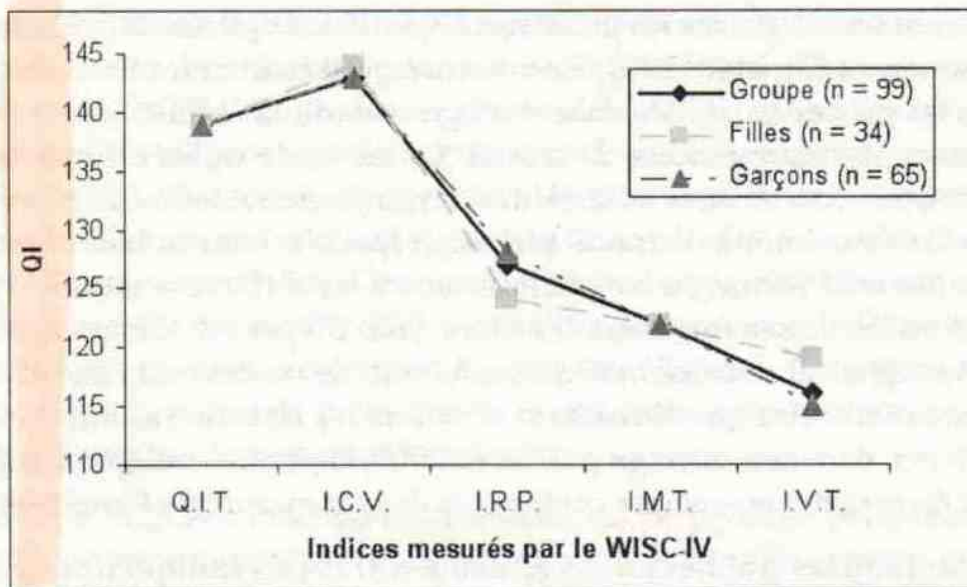
### 3) Profili e differenze di punteggio ai 4 indici WISC-IV.

G. Galli (25 entrate, dicembre 2015)



### 4) Profili e differenze di punteggio ai 4 indici WISC-IV.

M. Pereira Da Costa, *La place du QI dans les théories de l'intelligence, appliquées aux enfants à HP*, in: sous la direction de S. Tordjman, *Aider les enfants à HP, en difficulté. Reperer et comprendre, évaluer et prendre en charge*, PUR, Renens, 2010, p. 82



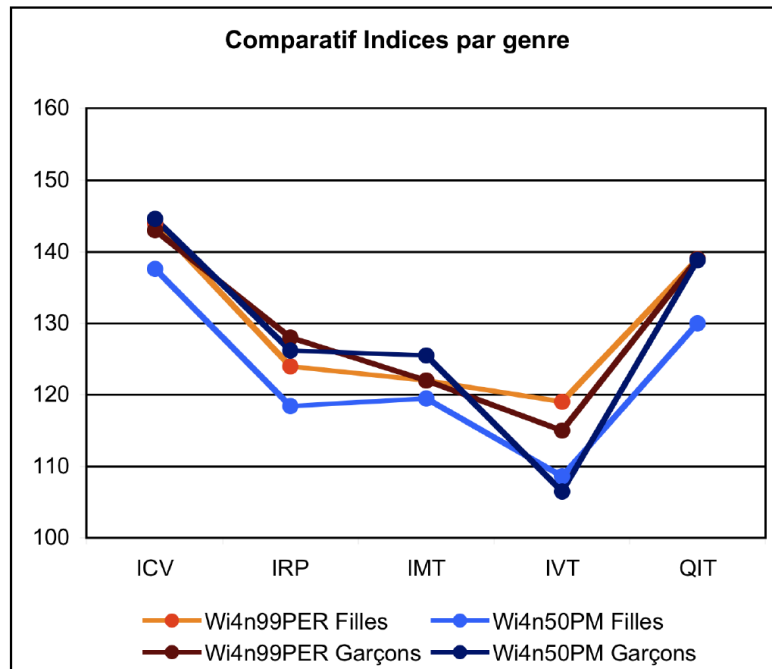
Source: Pereira-Fradin, Caroff, Jacquet, à paraître.

Figure 1 : Profils moyens d'enfants à haut potentiel

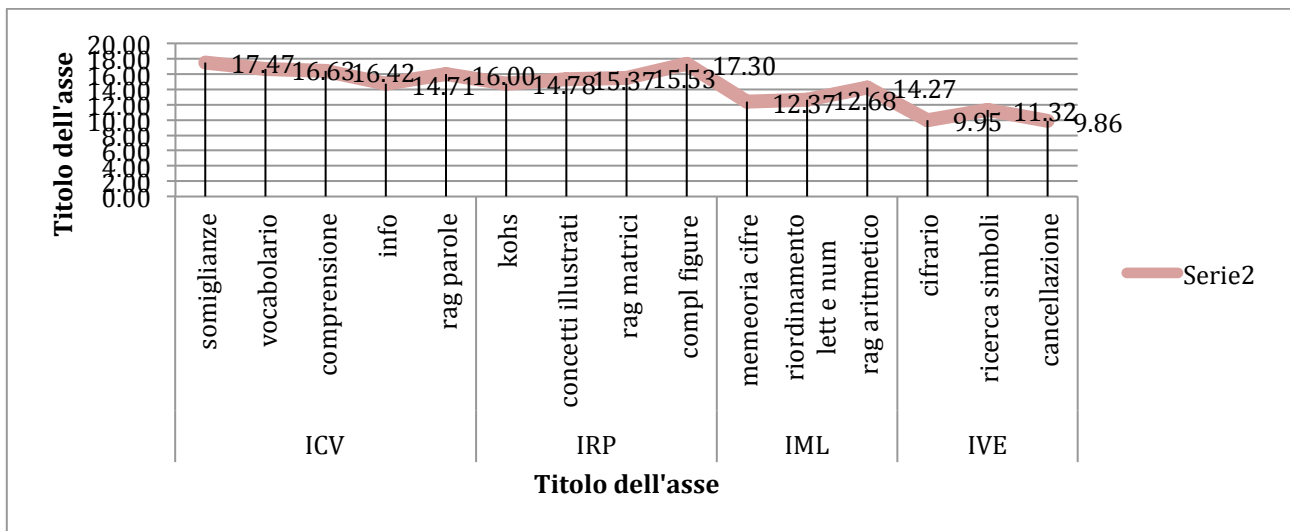
### 5) Profili e differenze di punteggio ai 4 indici WISC-IV.

Pierre Morin, *L'enfant surdoué, singulier, pluriel* • Tome II • Livre III • WISC IV et Surdouement

<http://www.acsis-pm.org/Ressources/LESSP%20T2%20L3%20Wi4.pdf>



### 6) profili medi alle singole prove (Galli)



## Commento

Il fattore G non si applica ai soggetti APC. Più il QI è alto e maggiore è l'incidenza di fattori specifici. Considerare il solo quoziente totale è poco informativo per identificare il potenziale. Del resto il calcolo del quoziente totale non è più previsto nel WISC – IV, quando c'è un importante divario fra i vari indici.

"Così come la WISC-III, anche la WISC-IV prevede una misura alternativa al QI totale quando questo risulti non interpretabile (a causa di un'eccessiva variabilità tra i suoi subtest componenti) e quando i valori dell'ICV e dell'IRP ottenuti dal soggetto risultino abbastanza vicini (con una differenza inferiore a 1.5 DS). Si tratta dell'Indice di Abilità Generale (IAG; Prifitera, Weiss e Saklofske, 1998), composto dai subtest dell'ICV (Somiglianze, Vocabolario e Comprensione) e dell'IRP (Disegno con i cubi, Concetti illustrati e Ragionamento con le matrici)."

tratto <http://items.giuntios.it/showArticolo.do?idArt=207&print=true>

Quando lo scarto delle scale (ICV, IRP, IML, IVE) supera i 40 punti il Qi non è più interpretabile. Va considerato la IAG quale misura del soggetto.

In questi casi vanno considerati i 4 indici, ed in particolare andrà considerato l'indice IAG – GAI, quale indice del potenziale del soggetto.

- Indice abilità generali IAG = ICV + IRP  
In inglese General Ability Index = indice d'attitudine generale
- Questo indice fa astrazione della memoria di lavoro e della velocità di elaborazione, dà una migliore stima della capacità di ragionamento. Dà la valutazione del potenziale di ragionamento.
- Lo IAG è interpretabile quando lo scarto delle sue scale non oltrepassa i 22
- Nella misura, le prove di elaborazione e di memoria penalizzano i soggetti AP: le differenze fra varie scale sono decisamente maggiori in questa popolazione rispetto la norma. Vedasi prima tabella.
- L'ICC è interpretabile quando lo scarto delle sue scale non oltrepassa i 28 punti.
- Esiste pure un fattore età, questo indica un allineamento (calo progressivo) degli indici strumentali (Morin)!

L'analisi deve quindi centrarsi sul profilo e sull'organizzazione dei quattro indici, oltre che considerare l'indice IAG.

Il WISC – IV riesce a mettere bene in luce una delle caratteristiche fondamentali dell'APC, vale a dire la discrepanza fra abilità di ragionamento e processi esecutivi.

**Giovanni Galli, giugno 2014, aggiornato novembre 2017**

[ggalli@ticino.edu](mailto:ggalli@ticino.edu)

<http://web.ticino.com/giovanigalli/APCplusdota.html>